

DIRECTOR
GENERAL

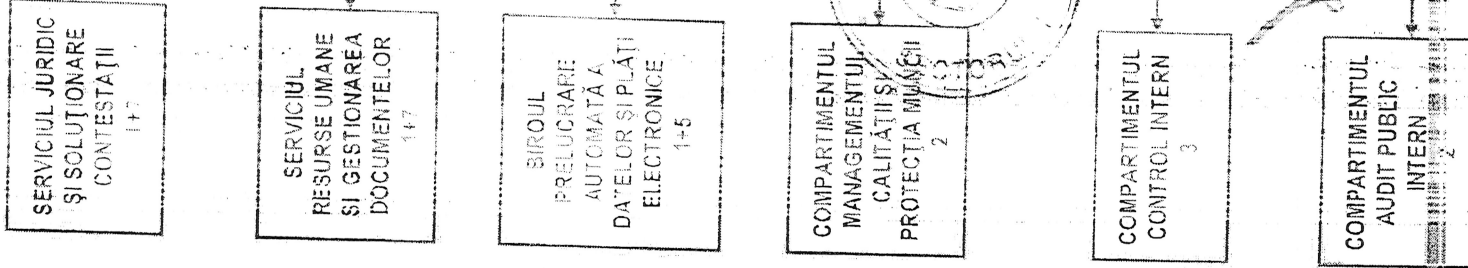
1+174

DIRECȚIA GENERALĂ DE IMPOZITE ȘI TAXE LOCALE A
SECTORULUI I

Anexa nr. 1 la HCL nr
37/06.03.2020

PREȘEDINTE DE ȘEDINȚĂ

Marcel-Elisabeta Născu



DIRECTOR GENERAL ADJUNCT
AL DIRECȚIEI ECONOMICE

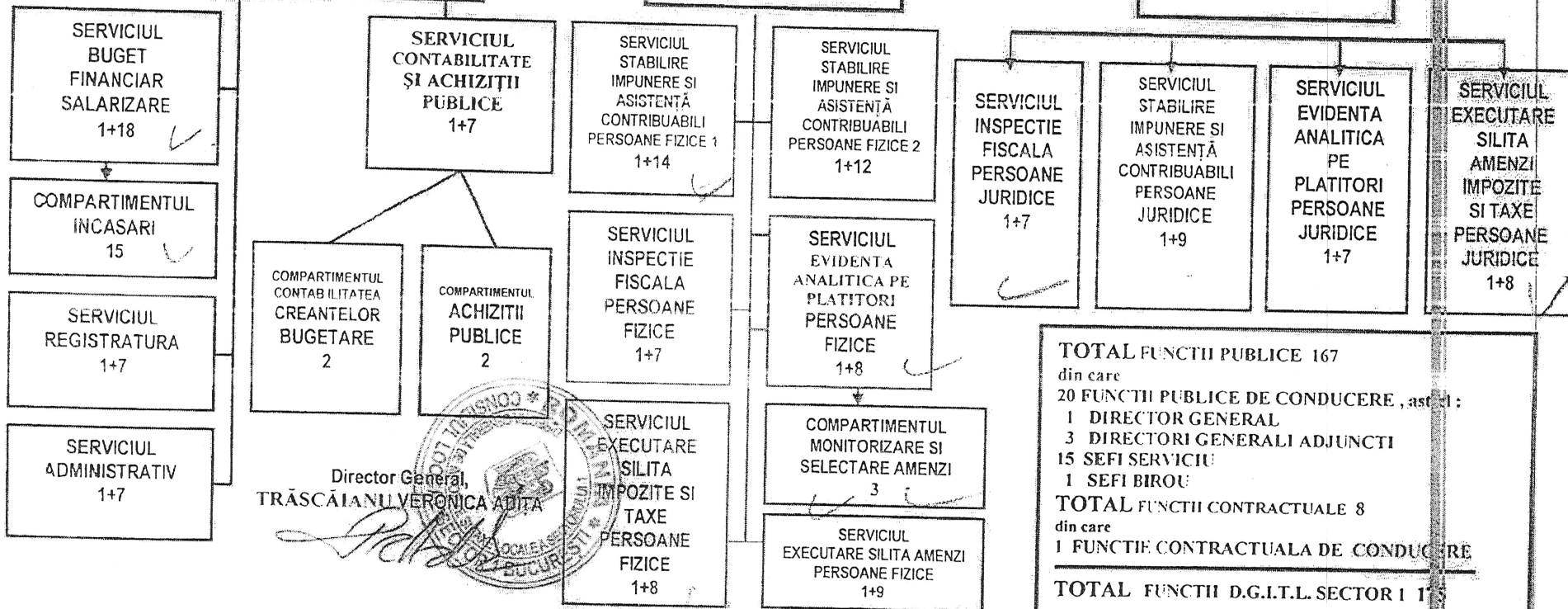
1+43

DIRECTOR GENERAL
ADJUNCT AL DIRECȚIEI DE
ADMINISTRARE
CONTRIBUABILI
PERSOANE FIZICE

1+64

DIRECTOR GENERAL
ADJUNCT AL DIRECȚIEI DE
ADMINISTRARE
CONTRIBUABILI
PERSOANE JURIDICE

1+35



Director General,
TRĂSCĂIANU VERONICA ADINA

TOTAL FUNCȚII PUBLICE 167

din care

20 FUNCȚII PUBLICE DE CONDUCERE, astfel:

1 DIRECTOR GENERAL

3 DIRECTORI GENERALI ADJUNCTI

15 SEFI SERVICII:

1 SEFI BIROU

TOTAL FUNCȚII CONTRACTUALE 8

din care

1 FUNCȚIE CONTRACTUALĂ DE CONDUCERE

TOTAL FUNCȚII D.G.I.T.L. SECTOR I 175